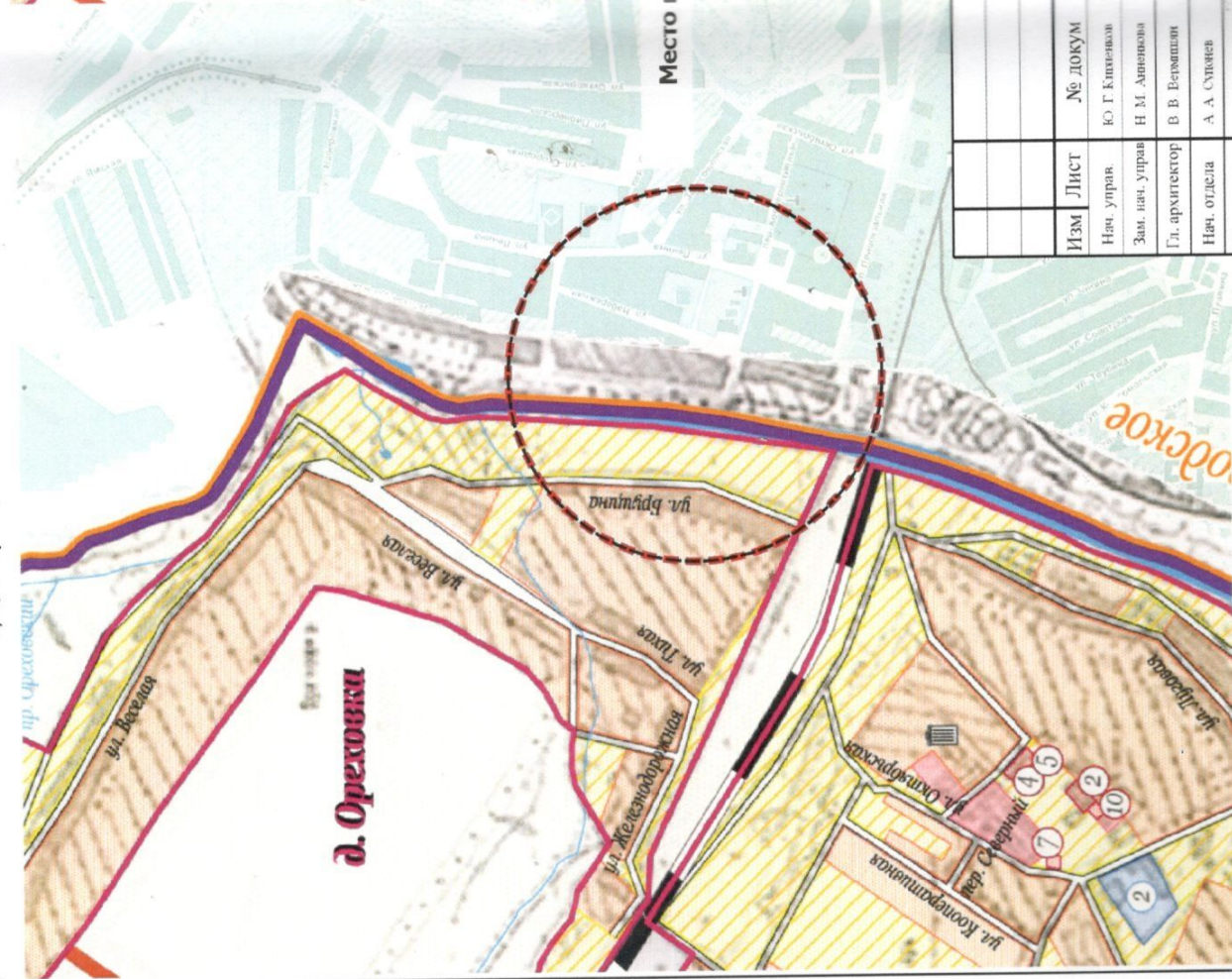
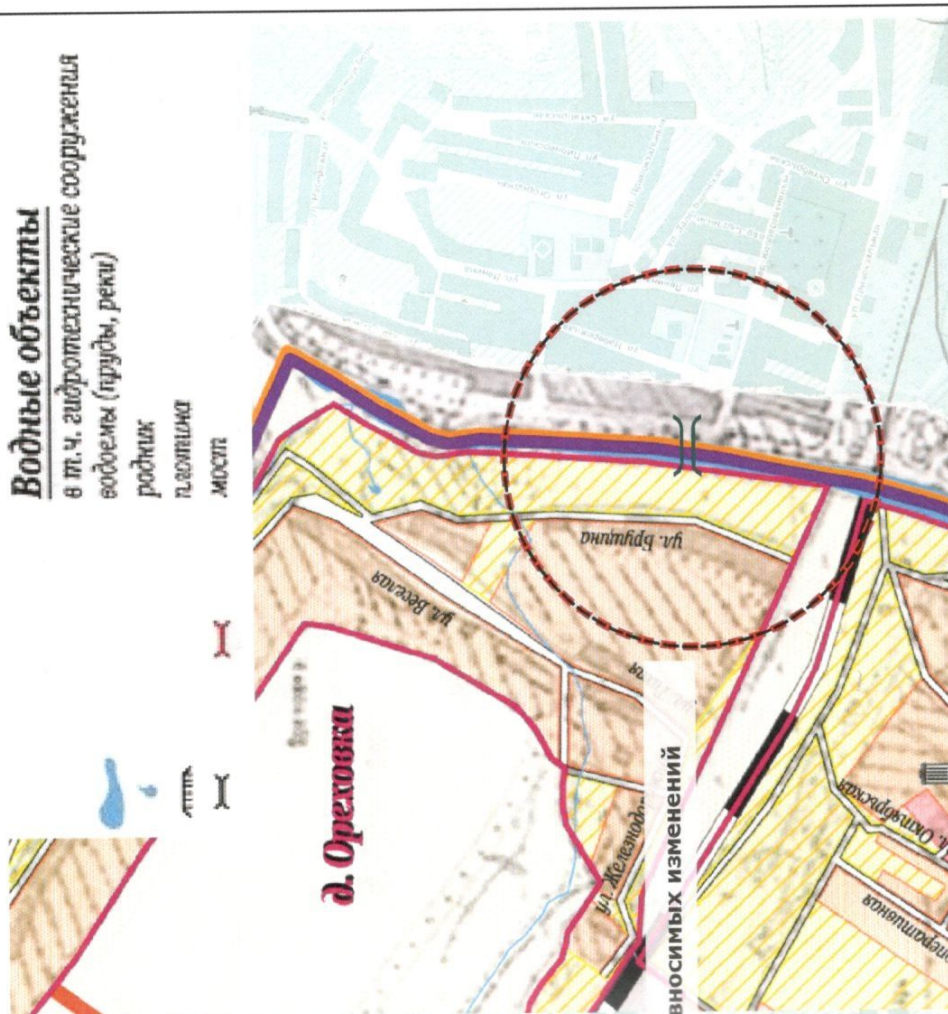


Существующее положение



Проектное положение



Место вносимых изменений

Изм.	Лист	№ докум	Подпись	Дата
	Нач. управ.	Ю. Г. Климов		
	Зам. нач. управ.	Н. М. Аленина		
	Гл. архитектор	В. В. Везишвили		
	Нач. отдела	А. А. Суханов		
	Нач. отдела	Е. Н. Бодалева		
	Нач. отдела	В. Б. Марташова		
	Исполнитель	А. В. Шапи		11-16

Приказ Управления градостроительства, архитектуры и землеустройства Орловской области от 03 октября 2016 года №01-22-64

Генеральный план Нижнезалепошского сельского поселения Залепошского муниципального района Орловской области	Масштаб
	1:20000
Управление градостроительства, архитектуры и землеустройства Орловской области	

180 0 180 360 540 720 м